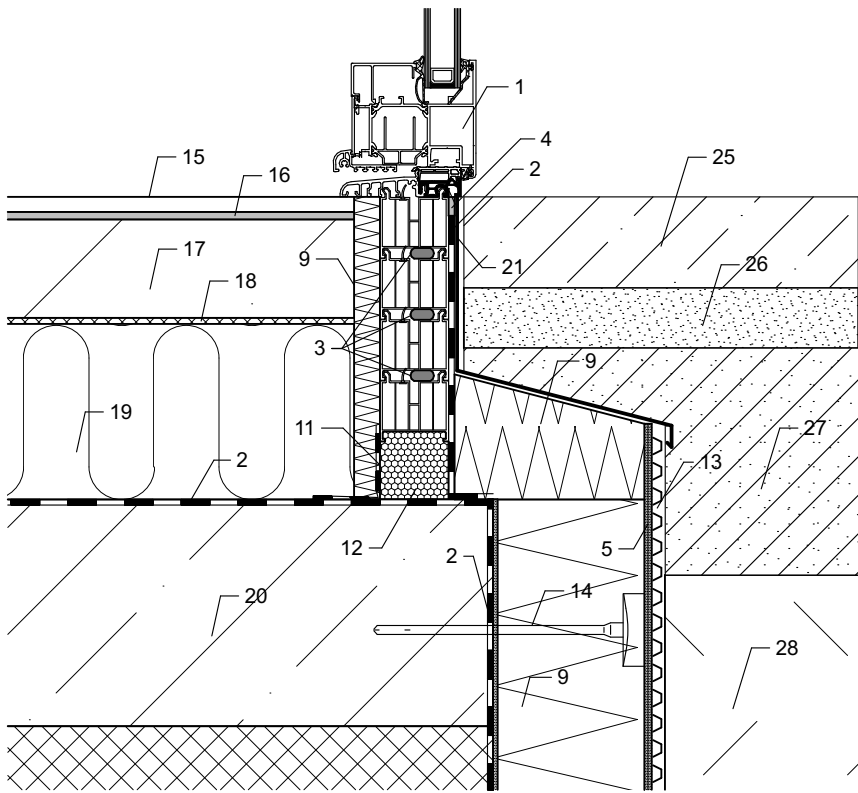


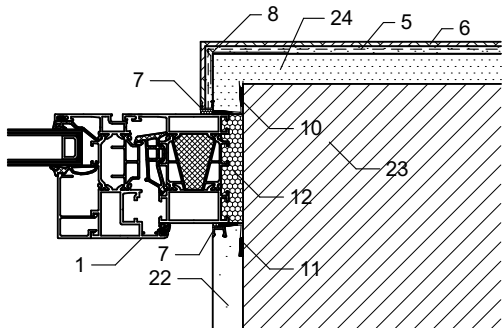
DETAIL D05 - VSTUP
1:5



LEGENDA:

- 1 - RÁM OKNA/DVEŘÍ VČETNĚ ZAKLÁDACÍCH A ROZŠÍŘOVACÍCH PROFILŮ
- kotvení profilu je uvažováno ocelo-hliníkovými pozinkovanými rámovými kotvami
dodavatel výrobku zvolí vhodný způsob kotvení
- 2 - PÁS Z SBS MODIFIKOVANÉHO ASFALTU
- 3 - PE PROVAZEC
- 4 - OBOUSTRANNĚ LEPÍCÍ A TĚSNÍCÍ ELASTOPLASTICKÁ PÁSKA
- 5 - LEPÍCÍ STĚRKA VYZTUŽENÁ SKLOTEXTILNÍ SÍŤOVINOU
- 6 - TENKOVrstvá PROBARVENÁ SILIKONOVÁ OMÍTKA
- 7 - ZAČIŠŤOVACÍ LIŠTA
- 8 - ROHOVÝ VYZTUŽNÍ PROFIL
- 9 - TEPELNÁ IZOLACE XPS
- 10 - EXTERIÉROVÁ TĚSNÍCÍ PÁSKA
- 11 - INTERIÉROVÁ TĚSNÍCÍ PÁSKA
- 12 - VYPLNĚNO POLYURETANOVOU PĚNOU
- 13 - NOPOVÁ FÓLIE UKONČENÁ PLASTOVOU LIŠTOU
- 14 - TALÍŘOVÁ HMOŽDINKA SE ZÁTKOU Z EPS
- 15 - KERAMICKÁ DLAŽBA
- 16 - CEMENTOVÝ LEPÍCÍ TMEL PRO LEPENÍ KERAMICKÉ DLAŽBY
- 17 - BETONOVÁ MAZANINA
- 18 - SEPARAČNÍ PE FÓLIE
- 19 - TEPELNÁ IZOLACE EPS 150
- 20 - PODKLADNÍ BETONOVÁ DESKA
- 21 - PŘÍTLAČNÁ LIŠTA Z HLINÍKOVÉHO PLECHU
- výpis klempířských výrobků
- 22 - VÁPENO-CEMENTOVÁ ŠTUKOVÁ OMÍTKA
- 23 - ZDIVO Z KERAMICKÝCH TVÁRNIC
- 24 - TEPELNĚ IZOLAČNÍ PERLITOVÁ OMÍTKA
- 25 - VELKOFORMÁTOVÁ BETONOVÁ DLAŽBA
- 26 - HUTNĚNÝ NÁSYP ŠTĚRKU FR 0-32
- 27 - HUTNĚNÝ ŠTĚRKOVÝ NÁSYP FR 32-64
- 28 - NASYPANÁ ZEMINA

OSTĚNÍ



0,000 = ÚROVEŇ ČISTÉ PODLAHY 1.NP = 461,50 m n.m. BpV

Název stavby:					
VÝSTAVBA NOVÉ VÝJEZDOVÉ ZÁKLADNY ZZS PAK VE SVITAVÁCH					
Místo stavby:					
k.ú. Svitavy - předměstí, lokalita Nad Lomem, p.č. 1693/1					
Objednatel: Zdravotnická záchranná služba Pardubického kraje, Průmyslová 450, 530 03 Pardubice					
Generální projektant: APOLO CZ s.r.o., Tyršova 155, 572 01 Polička		<div></div> <div>APOLO CZ s.r.o. Tyršova 155, 572 01 Polička + 420 461 722 204 apolof@apolocz.cz www.apolocz.cz</div>	Autorizační razítko:		
Autor návrhu: Ing. arch. Karel Šrámek			<div></div>		
HIP: Miroslav Stejskal					
Projektant: Ing. Michaela Kopecká					
Zodp. projektant: Ing. Martin Kozáček					
Kraj: Pardubický	Formát: 2 A4	Číslo zakázky: P2221			
Stav. úřad: Svitavy	Revize: 00	Datum: 03/2023			
Stupeň PD: DOKUMENTACE PRO PROVEDENÍ STAVBY					
Objekt:	D1-01 VÝJEZDOVÁ ZÁKLADNA			Označení přílohy: D1-01-1.22	Číslo paré:
Část:	D1-01-1 ARCHITEKTONICKO STAVEBNÍ ŘEŠENÍ				
Obsah přílohy:	DETAIL D05 - VSTUP				
				Měřítko: 1:5	